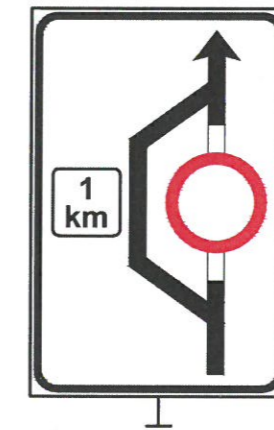
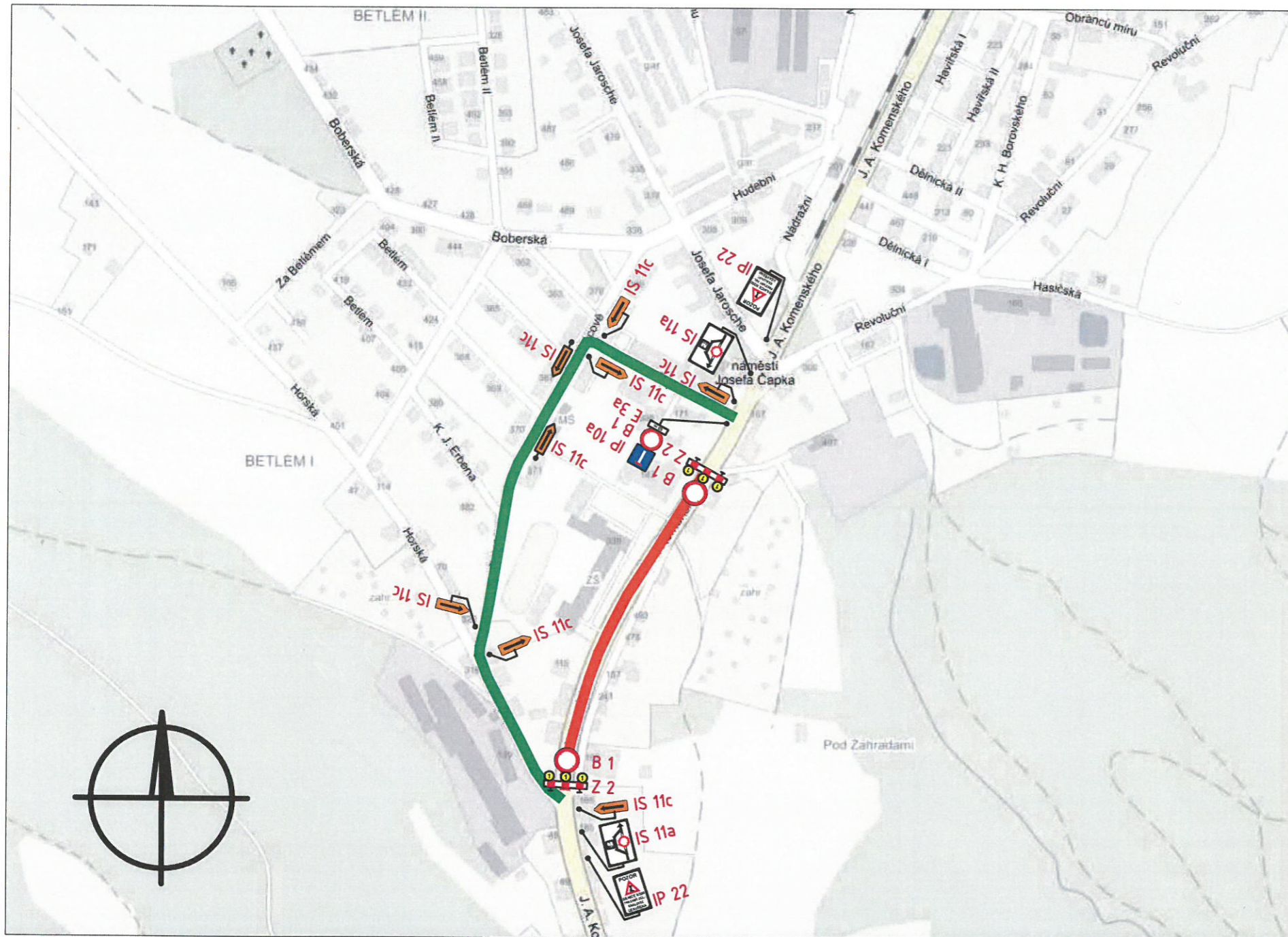
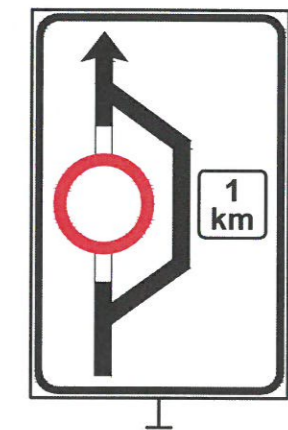


"II/300 - PRKENNÝ DŮL - - KRÁLOVEC - křižovatka s I/16"



IS 11a



IS 11a



IP 22



IP 10a



B 1



E 3a

LEGENDA:

- ÚPLNÁ UZAVÍRKA
- OBJÍŽDNÁ TRASA PRO DOPRAVU DO 6 TUN (MIMO BUS)

POZNÁMKA:

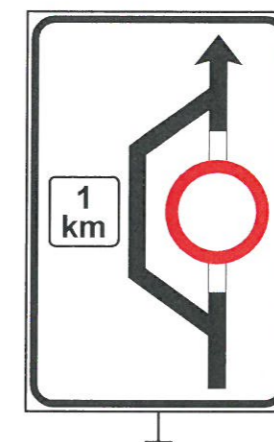
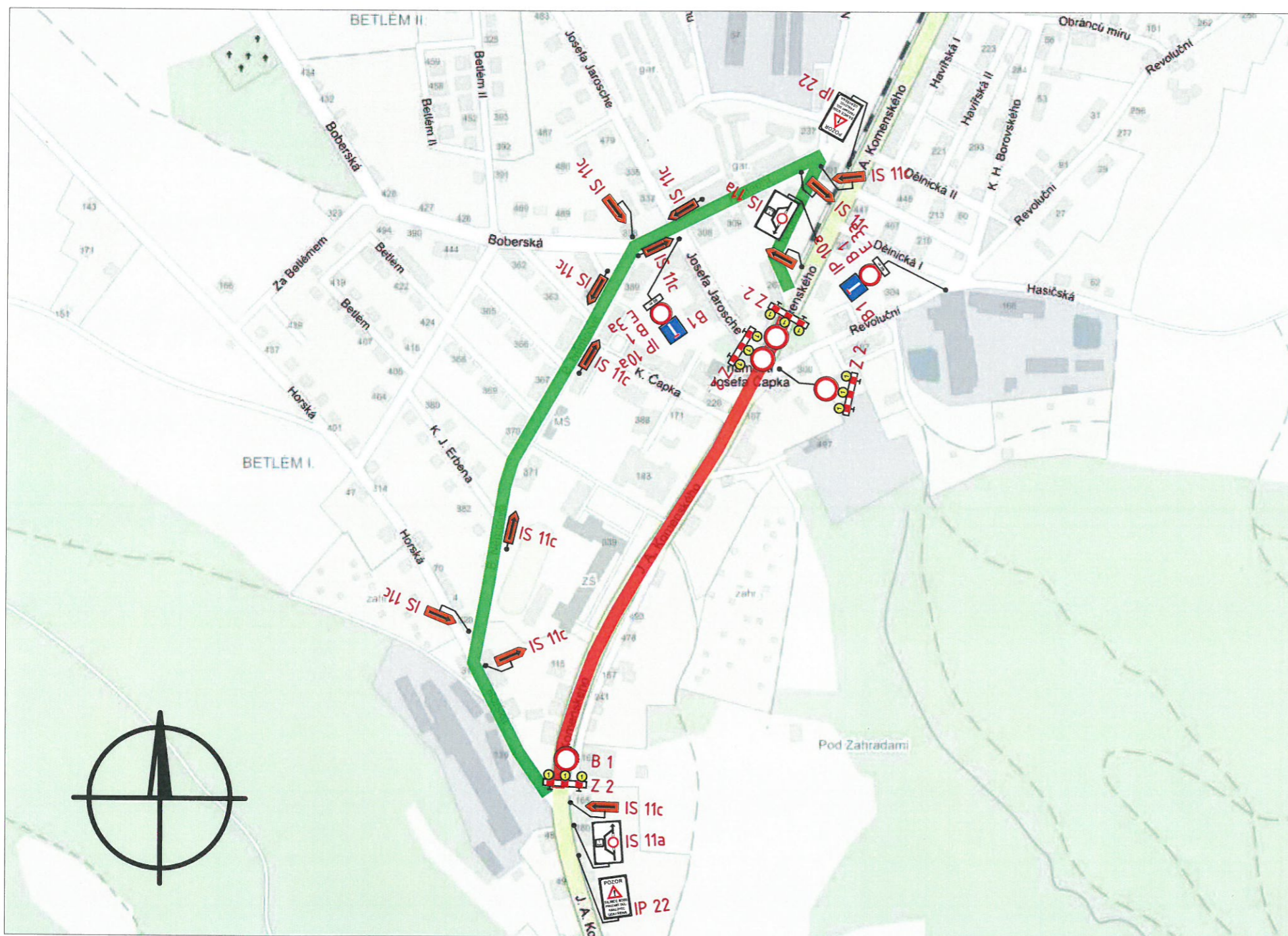
JEDNOTLIVÉ DÉLKY DÍLČÍCH ÚSEKŮ PRO OMEZENÍ DOPRAVY URČÍ ZHOTOVITEL STAVBY.

**SITUACE DIO - OBJÍŽĎKOVÁ TRASA DO 6 t - 4. ETAPA
UZAVŘENÝ ÚSEK KERAMTECH - KŘÍŽOVATKA U SPORTU
M = 1 : 5 000**

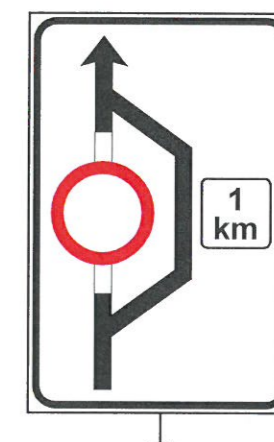
I.ÚSEK

21.8.2017 - 31.10.2017

"II/300 - PRKENNÝ DŮL - - KRÁLOVEC - křižovatka s I/16"



IS 11a



IS 11a



IP 22



IP 10a



B 1



E 3a

LEGENDA:

- ÚPLNÁ UZAVÍRKA
- OBJÍŽDNÁ TRASA PRO DOPRAVU DO 6 TUN (MIMO BUS)

POZNÁMKA:

JEDNOTLIVÉ DÉLKY DÍLČÍCH ÚSEKŮ PRO OMEZENÍ DOPRAVY URČÍ ZHOTOVITEL STAVBY.

**SITUACE DIO - OBJÍŽĎKOVÁ TRASA DO 6 t - 4. ETAPA
UZAVŘENÝ ÚSEK KERAMTECH - KŘÍŽOVATKA U SPORTU
M = 1 : 5 000**

II. ÚSEK

1.11.2017 - 15.11.2017